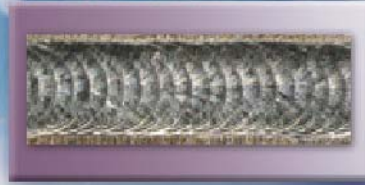


Welding

Drilling



With SuperModulation

Marking



Cutting



Standard Compliance: CE, CDRH, Sealed to IP55/NEMA



GSI Scanning Head



PIPA Fiber



40mm & 60mm Cutting Heads



Scanlab Scanning Head



Fiber Laser Cutting Heads



40mm & 60mm Welding Heads



**GSI Laser Solution Provider**

ผลิตภัณฑ์จากประเทศอังกฤษ

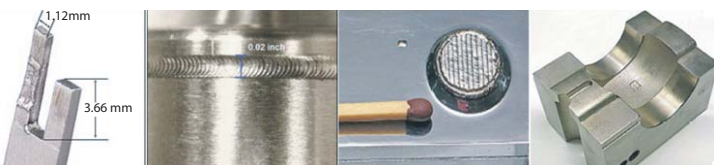
GSI ระบบเลเซอร์กำลังสูงสำหรับงานอุตสาหกรรมการเชื่อม เจาะ ตัด และทำสัญลักษณ์บนชิ้นงานทุกประเภท ทั้งโลหะและอโลหะ GSI JK Series สำหรับงานอุตสาหกรรมที่ต้องการความละเอียดแม่นยำ และประสิทธิภาพสูง เหมาะทั้งงานในระบบ Automation และงาน Modify เฉพาะงานตามลูกค้าต้องการ รวมทั้งงาน Stand alone operation โดยมีกำลังสูงสุดให้เลือกใช้ตั้งแต่ 800 Watt จนถึง 4000 Watt และจุดเด่นที่สำคัญของ GSI JK Series คือ ระบบ SuperModulation ซึ่งสามารถปรับเลือก Output mode signal ได้ 3 Mode คือ Continouse wave, Sine wave และ Square wave ซึ่งครอบคลุมงานในทุกประเภท ทั้งงานเชื่อมจุด เชื่อมเพิ่มเนื้อ เจาะ ตัด ทำสัญลักษณ์บนชิ้นงาน จนถึงการสแกนเก็บข้อมูลชิ้นงาน โดยสามารถต่อเชื่อมกับ Fiber optic ซึ่งต่อสายไฟเบอร์ออฟติก ได้ยาวสูงสุดที่ 50 เมตร และเลือกปรับใช้ความถี่การผสมสัญญาณได้ตั้งแต่ 100-1000 Hz ครอบคลุมงานอุตสาหกรรมทุกประเภท

**morrichi w200 Laser Station**

เครื่องเชื่อมเลเซอร์อัตโนมัติพร้อมโต๊ะวางชิ้นงาน และแขนเชื่อมสำหรับชิ้นงานใหญ่ ข้อเด่นของเครื่องรุ่นนี้

- โต๊ะงานเคลื่อนที่ด้วยมอเตอร์ควบคุมด้วย Join stick เพื่อการทำงานที่มีความละเอียดสูง
- Arm สำหรับการเชื่อมชิ้นงานขนาดใหญ่ไม่จำกัด
- Laser กำลังสูงที่สามารถเชื่อมโลหะได้หลายประเภท ทั้ง Aluminium, Beryllium-Copper Brass, Bohler, Copper, steel และ stainless steel เป็นต้น

**Laser Welding Service** บริษัท พอช เอ็นเตอร์ไพรส์ จำกัด บริการซ่อมแม่พิมพ์ เชื่อมเลเซอร์ประสาน/ซ่อมแซมชิ้นส่วนงานที่มีความละเอียดสูง อาทิ เครื่องมือแพทย์ ชิ้นส่วนยานยนต์ ชิ้นส่วนอิเล็กทรอนิกส์ อะไหล่ เครื่องมือ เครื่องจักร จิ๊ก ฟิกเจอร์ เครื่องประดับ และงาน Part Production



**morrichi**



Distributor & Laser Welding Service Centre:

POSH ENTERPRISE CO.,LTD.

29 Soi Pravit Lae Puen 10, Sukhumvit 101/1 Road, Bangchak, Phra Khanong, Bangkok 10260

Tel.: 0-2746-5148, 08-1908-8807, 08-1565-5678 Fax.: 0-2746-5183 E-mail:sales@posh.co.th